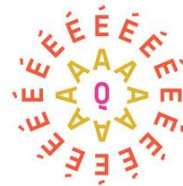




Virage
Durable
Propulsé par ÉAQ



Événements
Attractions
Québec

momentum
Consultants en Transport

Étude de cas

Délices d'automne

Présenté par :

Événements Attractions Québec (ÉAQ)

Rédigé par:

Événements Attractions Québec (ÉAQ)

[Sommaire](#)

Sommaire

Contexte	4
Mesures mises en place	5
Déroulement des mesures	6
Partenaires et collaborations	7
Retombées	8
Défis	9
Facteurs de succès	10
Pour aller plus loin	11

Virage
Durable
Propulsé par ÉAQ

Contexte

Contexte

- Le festival **Délices d'automne** situé à Trois-Rivières, est un événement agroalimentaire majeur au Québec accueillant chaque année en moyenne **15 000 visiteurs**.
- Le festival se tient annuellement la fin de semaine de l'Action de grâce pendant **4 jours**. Le site, très accessible, est aménagé sur l'Esplanade de l'Ampithéâtre Cogeco, en bordure du Saint-Laurent et à la limite du centre-ville historique.
- L'événement propose une programmation variée comprenant plus de **50 activités** et **90 kiosques**. Il s'appuie sur des partenaires locaux et provinciaux avec **99% des fournisseurs** se situant dans un rayon de moins de 200 km.
- En matière de mobilité durable, le festival fait face à un double enjeu: **assurer une gestion efficace des flux de festivaliers** afin d'éviter la congestion autour du site et **garantir l'accessibilité de l'événement** pour l'ensemble des publics, quelque soit leur mode de déplacement.



Figure 1 : Site principal du festival



Figure 2 : Exposants présentant leurs produits locaux

Mesures mises en place

- Le festival a mis en place un service de **6 navettes électriques gratuites** reliant le site à un stationnement incitatif situé un peu plus haut sur le parc portuaire. Les navettes, pouvant transporter jusqu'à 9 adultes à la fois, assuraient un **service continu** durant toute la durée de l'événement.
- En complément, le festival a collaboré avec l'entreprise locale **ÉcoByke** afin de proposer une liaison depuis le centre ville. **Quatre vélos-taxis**, pouvant transporter jusqu'à quatre adultes chacun, assuraient également un service continu, sans réservation.
- **30 supports à vélos temporaires** ont également été ajoutés à l'entrée du site, en plus des stationnements permanents de l'Amphithéâtre Cogeco, disponibles à l'année.
- Au-delà de l'offre de transport, le festival a misé sur la sensibilisation des festivaliers et des bénévoles en déployant une **campagne de communication multicanale** en amont et durant l'événement.

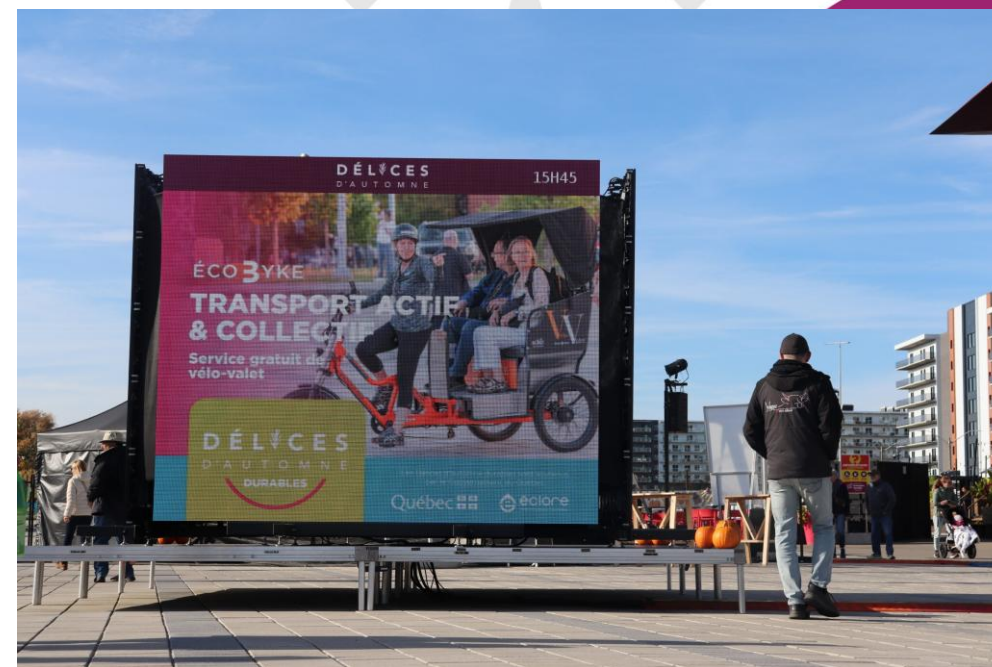
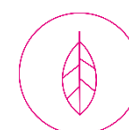


Figure 3 : Écran géant publicitaire déployé sur le site principal

Objectifs atteints



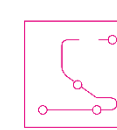
Stationnement
pour
mobilité active



Réduction de
l'empreinte
carbone



Signalétique
claire



Parcours
sécurisé

5



Déroulement des mesures

Les festivaliers bénéficiaient de plusieurs options de transport collectif et actif facilitant l'accès au site.

- Les modes actifs, notamment la **marche** et le **vélo**, constituaient des choix particulièrement pertinents en raison de la proximité du site avec le centre-ville. Une équipe de bénévoles était présente à l'entrée du site afin d'**orienter** et de **sécuriser les déplacements** des festivaliers. Le **stationnement vélo**, situé face à l'entrée principale était clairement signalé et un **casier** était offert à l'accueil pour le rangement des casques et sacs. En après-midi, le taux d'occupation était d'**environ 25 %** ce qui laisse entrevoir un potentiel de croissance pour ce mode de déplacement.
- En matière de transport collectif, le taux de remplissage des **navettes électriques** atteignait **90 %** en milieu d'après-midi. Une navette adaptée aux personnes à mobilité réduite était également intégrée au service.
- Enfin, le service de **vélo-taxis** a également très bien fonctionné avec une moyenne de 5-6 vélos aperçus par heure, avec un **taux d'occupation moyen de 80%**.



Figure 4 : Festivaliers empruntant la navette électrique au départ du festival

Partenaires et collaborations

Parmi les nombreux partenaires du festival:

- La **Ville de Trois-Rivières** a joué un rôle central dans la mise en œuvre des mesures et l'accessibilité du site.
- L'entreprise locale **ÉcoByke** a contribué à diversifier l'offre de transport grâce à la location de vélos-taxis, renforçant ainsi les options de mobilité active.
- Les **médias régionaux** ont joué un rôle important dans la diffusion de la campagne de sensibilisation.
- Enfin, le montant total des consignes écocup non réclamées a été versé à la plateforme du **Marché volontaire du carbone d'Éclaire**, contribuant ainsi à la compensation carbone du festival.



Figure 5 : Vélo-taxi de l'entreprise Écobyke

Retombées

- Les mesures mises en place ont permis de **sécuriser les accès au site du festival** tout en offrant aux festivaliers **plusieurs alternatives concrètes** à l'utilisation de la voiture. Cette approche a facilité les déplacements, réduit la congestion autour du site et amélioré l'expérience globale des publics.
- La **sensibilisation** et la **gratuité des transports** pour les 130 bénévoles ont contribué à réduire de façon significative l'impact environnemental lié à leurs déplacements.
- Enfin, la **réplicabilité des mesures** (impressions sans date, achat des navettes électriques, matériel de signalisation réutilisable, etc.) constitue un levier majeur du projet permettant de reconduire ces actions lors des prochaines éditions, à moindre coût.



Figure 6 : Signalisation pour indiquer le stationnement à vélo à l'entrée du festival

Défis

- L'un des principaux défis à relever par le festival pour les prochaines éditions est de **pouvoir offrir la gratuité des transports de la STTR** pendant toute la durée de l'événement. Cette mesure représenterait un levier important pour réduire davantage l'usage de la voiture individuelle, mais elle implique des enjeux financiers et de coordination avec le transporteur public.
- Le vélo reste une **pratique à encourager** pour les festivaliers. L'ajout **d'incitatifs financiers** (ou autres) pourrait permettre de mobiliser un plus grand nombre de participants.
- Enfin, les **trajets intercités** ne sont actuellement pas intégrés à la stratégie de mobilité du festival. La prise en compte des déplacements des festivaliers provenant de l'extérieur de Trois-Rivières constitue un défi important pour les prochaines années.



Figure 7 : Zone de dépôt pour la navette adaptée aux festivaliers à mobilité réduite

Facteurs de succès

- La réussite de la stratégie de mobilité du festival repose d'abord sur l'**expérience des promoteurs**, combinée à la possibilité d'**expérimenter certaines mesures** lors d'autres événements, ce qui a favorisé une mise en œuvre fluide et réaliste, basée sur des apprentissages concrets.
- Une **signalisation claire et efficace** a également facilité l'orientation des festivaliers et l'adoption des différentes options de transport disponibles.
- Une **communication cohérente et bien visible**, appuyée par des supports visuels et des annonces vocales déployés tout au long de l'événement, a permis de renforcer la compréhension et l'appropriation des mesures de mobilité durable par les publics.
- L'**accessibilité du site**, situé au centre-ville, a également agi comme un facteur facilitant, en rendant les alternatives à la voiture plus attractives et simples d'utilisation.



Figure 8: Zone de départ et d'arrivée des navettes électriques

Pour aller plus loin

Le festival a mis en œuvre plusieurs initiatives concrètes en développement durable:

- Installation de **quatre îlots de tri** sur le site;
- Récupération des **surplus alimentaires**;
- Récupération du **verre consigné**;
- Plusieurs **stations d'eau** présentes sur le site;
- Plusieurs **kiosques de sensibilisation** animés par l'escouade verte du festival.



Figure 9 : Pancarte éco-visiteur installée sur le site

Figure 10: Station de tri





Événements
Attractions
Québec



Le plus grand regroupement de festivals, événements et attractions touristiques au Québec

- **Téléphone:** 514 252-3037
- **Courriel:** viragedurable@quebec.ca

www.evenementsattractions.quebec

www.viragedurable.quebec

Québec 

Ce projet a été rendu possible grâce au soutien du gouvernement du Québec dans le cadre du Programme de soutien de projets visant à favoriser l'utilisation de transports actifs et collectifs lors des festivals et événements touristiques au Québec géré par Événements Attractions Québec.