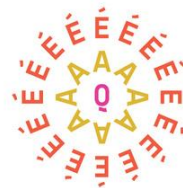




Virage  
**Durable**  
Propulsé par ÉAQ



Événements  
Attractions  
Québec

momentum  
Consultants en Transport

# Étude de cas

## Grands Feux Loto-Québec

### Présenté par :

Événements Attractions Québec (ÉAQ)

### Rédigé par:

Momentum Consultants en transport

[Sommaire](#)

# Sommaire

Contexte	4
Mesures mises en place	5
Déroulement des mesures	6
Partenaires et collaborations	7
Retombées	8
Défis	9
Facteurs de succès	10
Pour aller plus loin	11

Virage  
**Durable**  
Propulsé par ÉAQ

Contexte

# Contexte

- Chaque été en août, les Grands Feux Loto-Québec présentent un spectacle pyrotechnique deux fois par semaine à la Place des Canotiers, attirant près de **10 000 participants** par soirée.
- Le site ouvre à 18h avec des activités familiales à thème et des **zones de restauration**.
- La forte affluence, combinée à une offre de stationnement limitée et une entrée principale très large, complique la **gestion des flux**.
- L'installation **d'une arche d'entrée visible**, accompagnée de **stationnements pour vélos**, vise à améliorer la mobilité et le contrôle des accès.

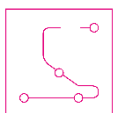


Figure 1 : Arche et stationnements à vélos à l'ouverture du site

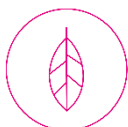
# Mesures mises en place

- Les Grands Feux Loto-Québec ont installé une **arche attrayante** à l'entrée principale, accompagnée de **30 stationnements pour vélos** colorés installés pendant la durée de l'événement.
- Un **second espace de stationnement vélos** délimité par des clôtures a également été aménagé à l'entrée près de la piste cyclable de la rue Dalhousie.
- Des **agents de sécurité** et des **bénévoles** étaient présents sur place pour **orienter** les participants vers les zones de stationnement vélo et sécuriser l'accès au site.

## Objectifs atteints



Parcours  
sécurisé



Réduction de  
l'empreinte carbone



Mesure incitatives  
concrètes



Stationnement  
pour mobilité  
active



Signalétique  
claire

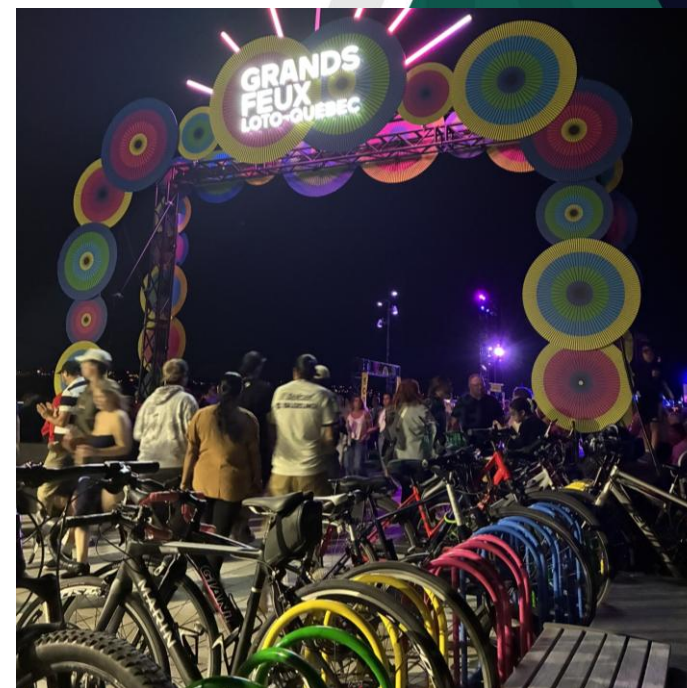


Figure 2 : Stationnement à vélo à 21h40



# Déroulement des mesures

- Le processus a **duré huit mois** entre le dépôt du premier design et l'installation de l'arche, incluant un appel d'offres visant à obtenir la meilleure proposition pour cet événement.
- Les visiteurs à vélo étaient **d'abord dirigés vers le stationnement de l'arche** par les agents de sécurité, puis à l'approche du spectacle ils étaient dirigés vers le **second stationnement, aménagé près de la rue Dalhousie**.
- Le **stationnement à vélo à l'arche** était occupé à **60 %** 20 minutes avant le début, tandis que le second était presque plein avec **46 vélos** à cinq minutes du lancement des feux.

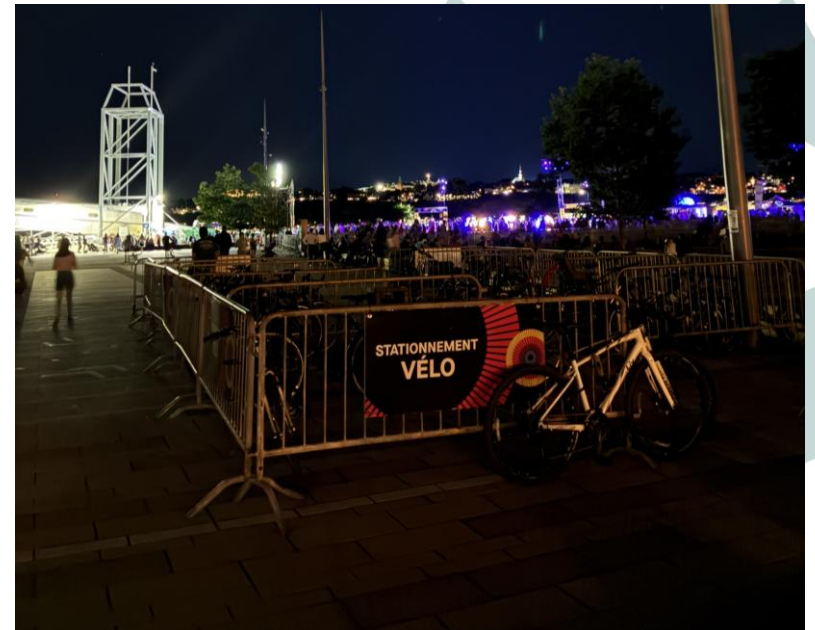


Figure 3 : Stationnement à vélo secondaire

# Partenaires et collaborations

- Le projet a bénéficié de partenaires majeurs dont **Loto-Québec**.
- Le **port de Québec** a également facilité l'installation de l'arche sur leur territoire.
- Des **partenaires médias** ont également soutenu la démarche.



Figure 4 : Feux d'artifices depuis la place des Canotiers

# Retombées

- La présence des **stationnements vélos supplémentaires** dont celui de l'arche a été **bénéfique pour l'événement en général** comme l'a montré la **forte adhérence** des participants.
- Installés sur le site pendant **tout le mois d'août**, les stationnements pour vélos ont permis aux visiteurs et aux résidents **de se les approprier**, même **en dehors des événements** organisés à la Place des Canotiers. Cela a contribué **au succès** de l'utilisation des stationnements vélos.

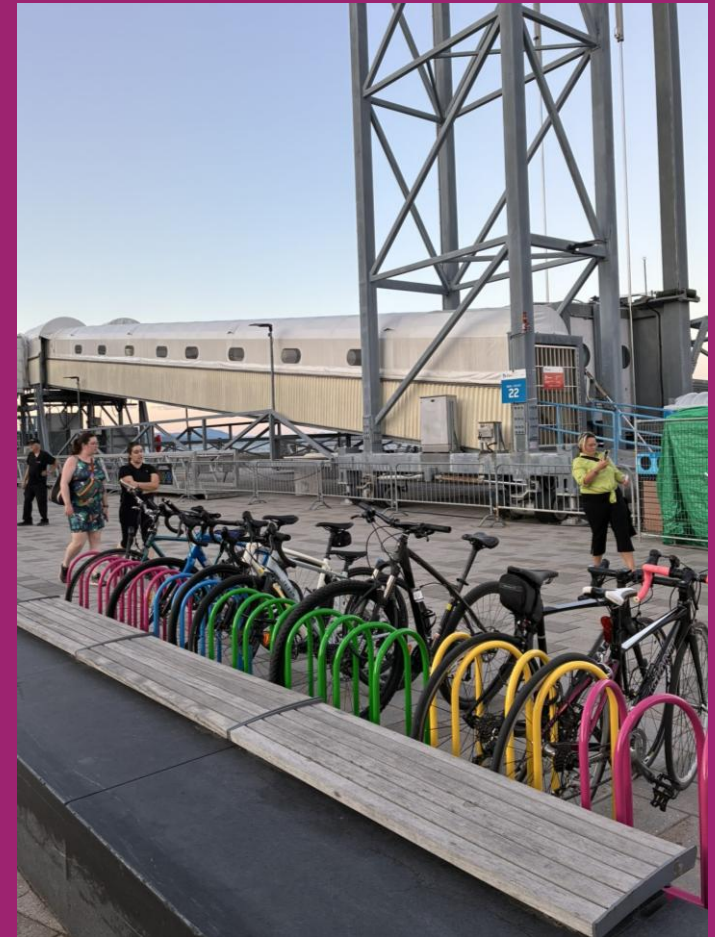


Figure 5 : Stationnements à vélos et bancs

# Défis

- Le **montage de l'arche** représentait un défi particulier, puisqu'il s'agissait d'une première installation de ce type. L'armature en fer et les six blocs de béton rendaient la **structure très lourde**, ce qui limitait les options d'emplacement. Il a donc fallu identifier une **localisation optimale** en tenant compte de plusieurs **contraintes : poids, dimensions, exigences techniques et réglementations** en vigueur.
- L'ajout d'un **agent de sécurité** a été nécessaire pour assurer le **bon déroulement** du stationnement vélo et empêcher les visiteurs d'entrée sur le site à vélo.
- L'**absence de lumière** au niveau des stationnements à vélo à partir de 21h30 pouvait rendre plus difficile leur accès pour les visiteurs non familiers au site.
- Le **processus** entre le dépôt de la soumission et l'installation de l'Arche s'est déroulé sur **huit mois**, ce qui montre l'importance de **planifier en amont pour assurer le succès du projet**.

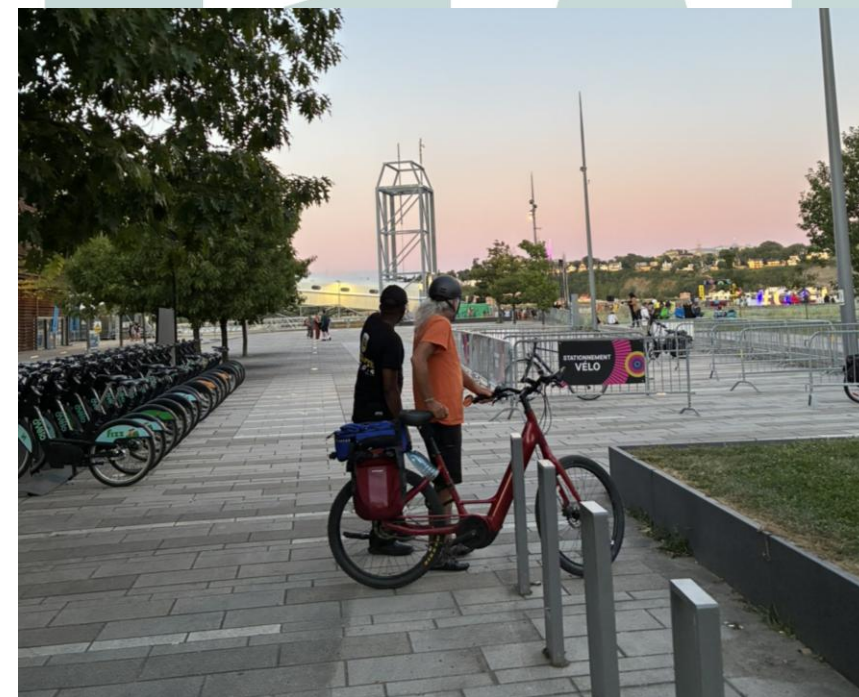


Figure 6 : Agent de sécurité dirigeant un visiteur vers le stationnement à vélos à l'arche



# Facteurs de succès

- La **grande visibilité du projet** a été un facteur clé de son succès. Chaque soir d'événement, près de **10 000 participants** passaient devant l'arche et son stationnement vélo coloré, attirant naturellement l'attention.
- L'utilisation du vélo pour se rendre sur le site a été jugée **pratique par plusieurs participants interrogés**. Les **stationnements vélos** ont donc connu une **forte popularité** et une grande affluence lors des soirées d'événement.
- Enfin, **l'objectif de répliquabilité est atteint** : l'arche et ses stationnements pourront être réutilisés lors des prochaines éditions, sans recourir à de nouvelles subventions.

« J'ai vu les stationnements à vélo la semaine passée en passant, ça m'a convaincu à venir à vélo ce soir »

*Une participante de Québec*

« Quand on fait des initiatives le fun et visibles, les gens embarquent dans la mobilité durable ! »

*Jean-François Archambault, Directeur événementiel, Les Grands Feux Loto-Québec*

# Pour aller plus loin

- Les Grands Feux Loto-Québec ont déployé plusieurs initiatives en matière de développement durable, dont la **création d'une nouvelle page dédiée à leurs** actions sur leur site web.
- L'organisation investit également dans des **initiatives de compensation carbone** via l'achat de crédits carbone. Ceux-ci sont utilisés pour la sensibilisation d'élèves de primaire aux comportements écoresponsables et à la lutte contre le changement climatique.
- Ces efforts ont permis d'obtenir la **certification Biosphere**, un standard international en durabilité du *Responsible Tourism Institute*.
- Une **table de concertation** a également été créée avec les principaux événements pyrotechniques du Québec afin de développer de meilleures pratiques en développement durable.



Figure 7 : Visiteurs sur la Place des Canotiers pendant les activités en amont du spectacle.



Événements  
Attractions  
Québec



Le plus grand regroupement de festivals, événements et attractions touristiques au Québec

- **Téléphone:** 514 252-3037
- **Courriel:** [viragedurable@quebec.ca](mailto:viragedurable@quebec.ca)

[www.evenementsattractions.quebec](http://www.evenementsattractions.quebec)

[www.viragedurable.quebec](http://www.viragedurable.quebec)

Québec 

Ce projet a été rendu possible grâce au soutien du gouvernement du Québec dans le cadre du Programme de soutien de projets visant à favoriser l'utilisation de transports actifs et collectifs lors des festivals et événements touristiques au Québec géré par Événements Attractions Québec.